



Podzimní pylová sezóna

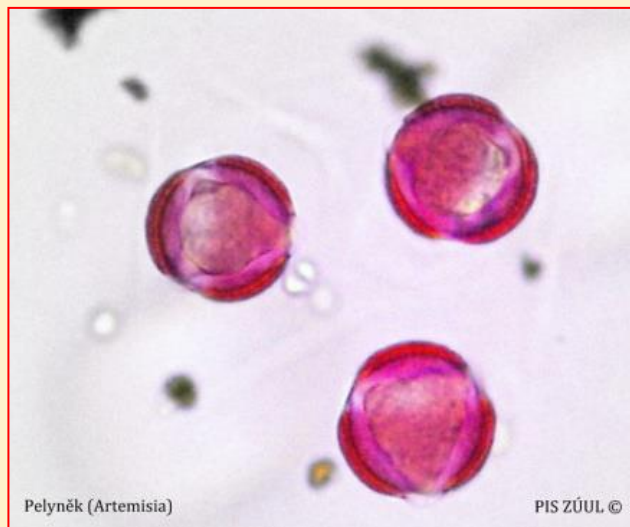
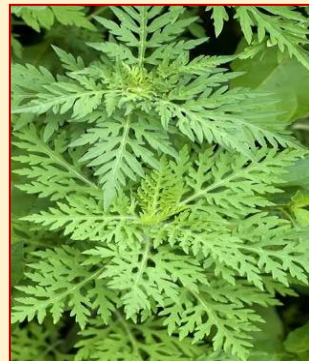
- Trvá od října do srpna až listopadu
- Převládají na podzim kvetoucí byliny
- Pelyněk, jitrocel, ambrózie, hvězdnicovité
- Přítomnost vysoké koncentrace vzdušných plísni

Ambrózie (*Ambrosia*)

- Jednoletá bylina VIII - X
- U nás je nejhojnější ambrózie přeslenolistá, původem ze Severní Ameriky
- Zanesena s osivem jetelovin ze Severní Ameriky (1883) a z východu
- Výskyt v Polabí a na jižní Moravě
- Izolováno 7 alergenů
- **Pyl je silně alergenní!!!!!!!**
- Zkříženě reaguje s pelyňkem, heřmánkem, zlatobýlem i trávou

Pelyněk (*Artemisia*)

- Kveté od července do listopadu
- Pylová zrna jsou malá (16 – 20µm)
- Pyl se nejhojněji uvolňuje v ranních a dopoledních hodinách
- Nejhojnější je zhruba ve výšce 2-3 m
- Velmi silný alergen!!!!
- Zkříženě reaguje s dalšími hvězdnicovitými (pampeliškou, ambrózií), mrkví, celerem, tymiánem atd



Vzdušné plísně

- Pylová informační služba sleduje výskyt několika druhů vzdušných plísni – největší význam mají plísně rodu *Alternaria* a *Cladosporium*.
- U vnímavých jedinců mohou vzdušné plísně a jejich spóry způsobovat vznik a rozvoj alergických projevů
- Pro růst plísni jsou důležité životní podmínky – teplo a vysoká vzdušná vlhkost
- V zimních měsících je vyšší výskyt plísni ve vnitřních, především nevětraných prostorách

Nejčastější projevy alergie na vzdušné plísně:

- Rýma
- Kýčání
- Slení a pálení očí
- Ucpaný nos
- Dušnost



Režimová opatření

- Nemanipulovat se spadaným listím, kompostem, hlínou
- V místnostech pravidelně větrat
- Při výskytu plísni – zlikvidovat s použitím ochranných pomůcek
- Pravidelně likvidovat odpady atd.

