

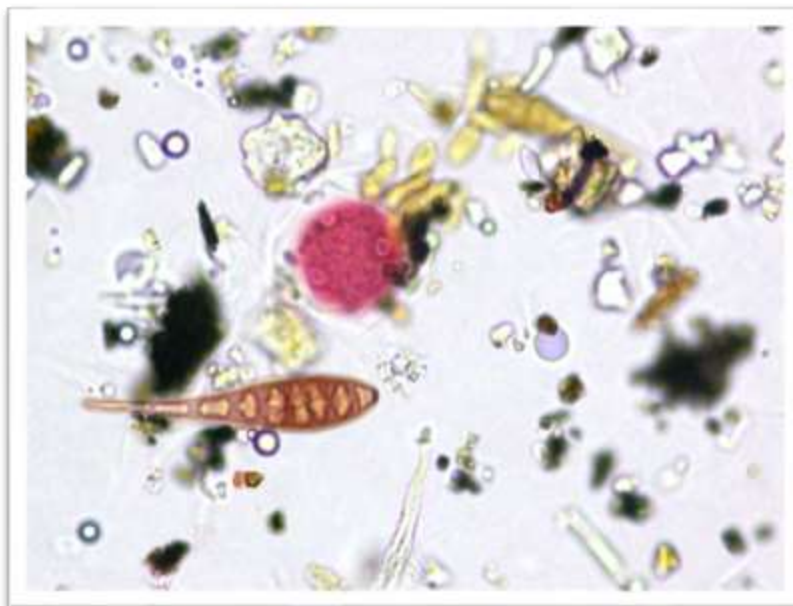
Zdravotní ústav se sídlem v Ústí nad Labem

Stanice pylové informační služby České Budějovice

Pyly je vzhledem k charakteru počasí a vegetačnímu období rostlin poměrně málo, z alergologického hlediska má význam především pyl ambrózie, které kvetou přibližně do konce října. Koncentrace spor vzdušných plísni je vyšší, převládají Cladosporia. V následujícím týdnu se stále udrží ve vzduchu pyl kopřivy, čeledi merlíkovité (merlík, lebeda), trav a zástupců čeledi hvězdnicovité – alergologický význam je však minimální, dále pak ambrózie, pelyněk. Srážky vzduch na přechodnou dobu vyčistí od pylových zrn, v teplém a vlhkém počasí naopak vzroste koncentrace spor vzdušných plísni.

Tabulka počtu pylových zrn a plísni 36. týden

CZCEBU	pondělí	úterý	středa	čtvrtek	pátek	sobota	neděle	týdenní souhrn
Ambrózie	0	7	1	0	0	0	1	9
Merlíkovité	1	1	1	0	1	0	1	5
Borovice	0	0	1	0	0	0	0	1
Jíthrocel	0	1	0	0	0	0	0	1
trávy	0	2	3	0	1	1	0	7
kopřiva	2	3	2	0	2	9	0	18
Alternarie	22	19	20	2	9	6	8	86
Cladosporium	646	930	556	315	476	284	351	3558
Epicoccum	11	21	39	17	15	2	9	114
Helminthosporium	32	7	14	67	21	44	8	193
Polythrincium	4	1	1	1	2	3	0	12
Stemphylium	9	1	12	6	2	1	5	36



Pylové zrnó čeledi Merlíkovité, vzdušné plísňe, v popředí Alternarie