

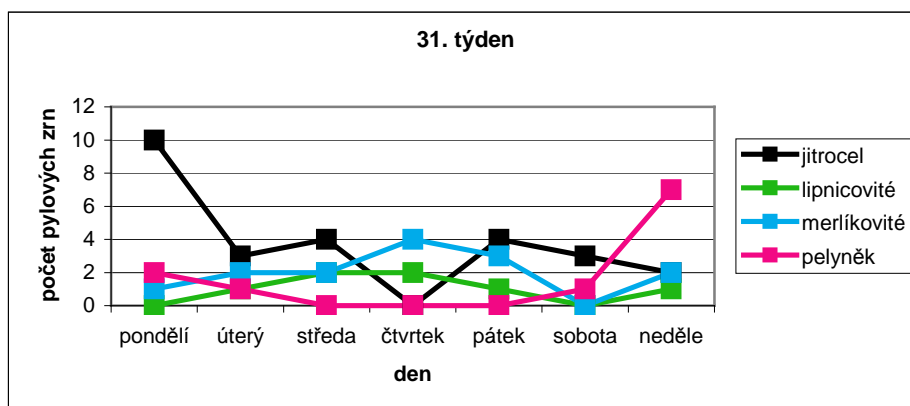
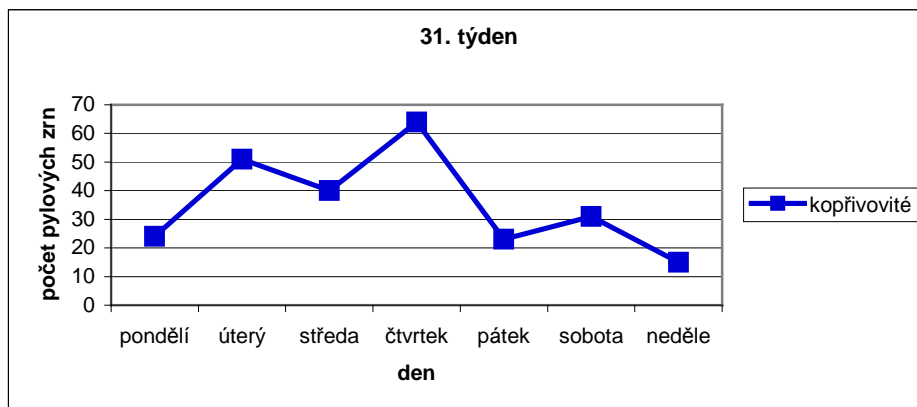
Zdravotní ústav se sídlem v Ústí nad Labem

stanice pylové informační služby Ústí nad Orlicí

31. týden Největší zastoupení má ve vzduchu pyl kopřivy, na vyšší úrovni se drží i pylová zrna jitrocele, přibývá pylu merlíkovitých a pelyňku. Výskyt pylových zrn trav a jitrocele se bude postupně snižovat, pylová zrna merlíkovitých a pelyňku budou i v příštím období v podobných počtech. Také již je třeba očekávat první velmi alergizující pylová zrna ambrózie. Nadále bude ve vzduchu poměrně vysoká koncentrace spor plísni hlavně rodu Cladosporium a Alternaria.

Tabulka počtu sporomorf v m³ vzduchu

	pondělí	úterý	středa	čtvrtek	pátek	sobota	neděle	týdenní souhrn
čekankovité	0	0	0	0	1	0	0	1
jitrocel	10	3	4	0	4	3	2	26
kopřivovité	24	51	40	64	23	31	15	248
lipnicovité	0	1	2	2	1	0	1	7
merlíkovité	1	2	2	4	3	0	2	14
pelyněk	2	1	0	0	0	1	7	11
neurčené	0	0	0	0	0	0	1	1
Alternaria	113	113	176	247	82	36	32	799
Cladosporium	778	667	450	678	187	267	383	3410
Epicoccum	9	27	44	50	25	12	13	180
Helminthosporium	1	1	0	0	0	0	0	2
Polythrincium	2	1	0	1	0	0	0	4
Stemphylium	3	0	1	5	1	1	0	11



Mgr. Eva Krauseová