

Zdravotní ústav se sídlem v Ústí nad Labem

Stanice pylové informační služby Ústí nad Labem

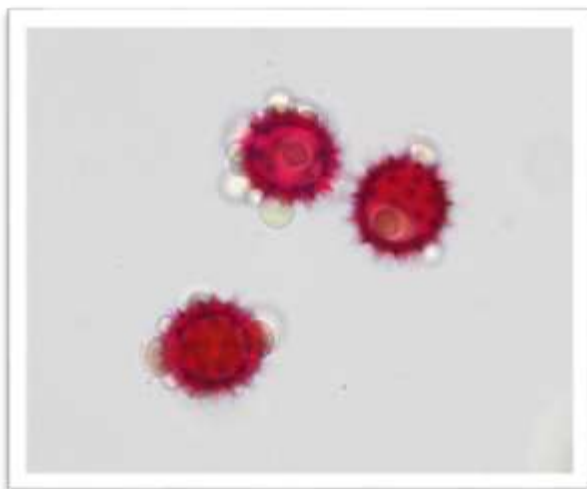
Region Ústí nad Labem a okolí patří aktuálně k nejsušším. Absence srážek výrazně ovlivnila jak koncentraci pylových zrn v ovzduší, tak i množství vzdušných plísni i přítomnost prachových částic. Množství pylu **trav** výrazně pokleslo, ale naopak roste množství pylu silně alergenního pelyňku a ambrózie. Na našem území se vyskytuje ambrózie přeslenolistá, jednoletá šedozelená bylina původem ze Severní Ameriky, zavlečená s osivem jetelovin. Pyl **ambrozie** jako alergen může vyvolat alergickou rýmu a kýčání, může dráždit také sliznici očí, či působit respirační potíže. Další rostlinou, jejíž pyl je v současné době hojný je **zlatobýl kanadský**. Jedná se o vytrvalou bylinu z čeledi Hvězdicovité, která také původně pochází ze Severní Ameriky a u nás se pěstuje především jako okrasná rostlina a také rostlina včelařská. Tento druh je na mnoha místech zplanělý, v těchto místech může být koncentrace pylu velmi vysoká. Pyl je středně až silně alergenní, existuje zkřížená reaktivita i s pylem pampelišky, pelyňku a ambrózie. Pyl kopřivy alergizuje minimálně, lokálně může koncentrace tohoto pylu také výrazně vzrůst.

Koncentrace spor vzdušných plísni je nižší, převládají Cladosporia. V následujících týdnech bude skladba rostlinných druhů podobná, koncentrace pylu se bude měnit v závislosti na aktuálním stavu počasí.

Obrázky uvedených rostlin k prohlédnutí v příloze.

Tabulka počtu pylových zrn a plísni 32. týden

CZULAB	pondělí	úterý	středa	čtvrtek	pátek	sobota	neděle	týdenní souhrn
ambrózie	0	2	1	0	0	2	5	10
miříkovité	0	0	0	0	0	1	0	1
pelyněk	3	13	17	14	12	6	8	73
hvězdicovité	2	1	0	0	0	0	0	3
chmel	0	5	13	3	10	6	5	42
merlíkovité	4	2	3	0	5	3	2	19
borovice	1	10	1	0	0	0	0	12
jitrocel	3	0	1	4	2	2	1	13
trávy	3	3	1	2	6	2	4	21
šťovík	0	0	1	0	0	1	0	2
kopřiva	132	80	94	100	67	44	56	573
Alternarie	127	221	237	155	103	68	55	966
Cladosporium	915	1025	960	631	566	387	840	5324
Epicoccum	7	17	14	52	42	2	12	146
Helminthosporium	8	12	8	6	11	12	12	69
Polythrincium	4	1	4	6	3	4	0	22
Stemphylium	18	3	12	5	7	1	7	53



Pylové zrna čeledi Asteraceae/Hvězdicovité (slunečnice, kopretina a další)



Ambrózie přeslenolistá



Zlatobýl kanadský