

Zdravotní ústav se sídlem v Ostravě

Stanice pylové informační služby Ostrava

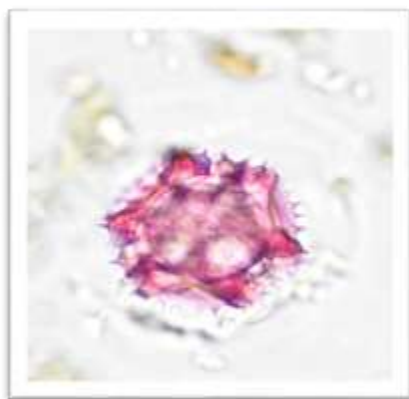
Koncentrace pylových zrn v ovzduší je vyšší s výraznou převahou minimálně alergizujícího pylu kopřivy. Aktuálně v tomto období představuje největší nebezpečí pro alergiky pyl trav a pyl pelyňku. V obou případech se jedná o velmi silné vzdušné alergeny, v následujících týdnech se může objevit i pyl ambrózie nebo zlatobýlu. V našich podmínkách se nejčastěji jedná o pyl pelyňku černobýlu, v jehož pylových zrnech bylo izolováno několik alergenů, prokázána byla i zkřížená reaktivita s celou řadou dalších rostlin, zejména čeledi hvězdnicovité (kopretina, slunečnice, astra apod.) a např. i ambrózií. Známá je i zkřížená reaktivita s potravinami, upozorňujeme zejména na celer, mrkev, papriku. Sezóna trav se přesunula do druhé poloviny, pylu trav je méně jednak vzhledem k vegetačnímu období a také je množství pylu ovlivněno aktuálním charakterem počasí. Srážky na určitou dobu sniží koncentrací pylu v ovzduší. Dále je v ovzduší přítomen pyl čeledi merlíkovité – v našich podmínkách jsou to nejčastěji jednoleté, plevelné rostliny, hojné na plochách, narušených člověkem, rostliny rumištní, v blízkosti násypek a okrajích polí. Tento pyl může způsobovat vznik polinóz u vnímavých jedinců od června do října.

Druhá skladba pylových zrn se v následujícím týdnu nebude výrazně měnit, ostatní pylová zrna, kromě jitrocele jsou zastoupena spíše ojediněle.

Koncentrace spor vzdušných plísní je velmi vysoká, převládají Cladosporia a Alternarie.

Tabulka počtu pylových zrn a plísni 30. týden

CZOSTR	pondělí	úterý	středa	čtvrtek	pátek	sobota	neděle	týdenní souhrn
miříkovité	0	0	0	1	0	0	1	2
pelyněk	1	4	5	1	10	0	5	26
bříza	0	0	1	0	0	0	0	1
chmel	3	0	4	5	7	2	17	38
merlíkovité	0	1	3	4	9	0	9	26
borovice	2	0	0	0	0	0	1	3
smrk	0	1	0	0	0	0	0	1
jitrocel	11	8	4	19	10	3	1	56
trávy	7	7	8	17	8	0	3	50
růžovité	0	0	0	0	0	0	1	1
šťovík	0	0	1	0	0	0	1	2
lípa	1	0	1	0	0	0	0	2
kopřiva	227	104	362	427	457	26	223	1826
kukuřice	1	1	1	18	9	0	0	30
Alternarie	501	112	851	1305	1558	51	154	4532
Cladosporium	13432	5024	13192	9336	11200	1688	3416	57288
Epicoccum	4	6	17	8	20	8	6	69
Helminthosporium	1	0	5	12	0	0	2	20
Polythrincium	5	0	0	1	1	0	0	7
Stemphylium	0	0	3	0	0	0	0	3



Pylové zrnó čeledi Asteraceae