

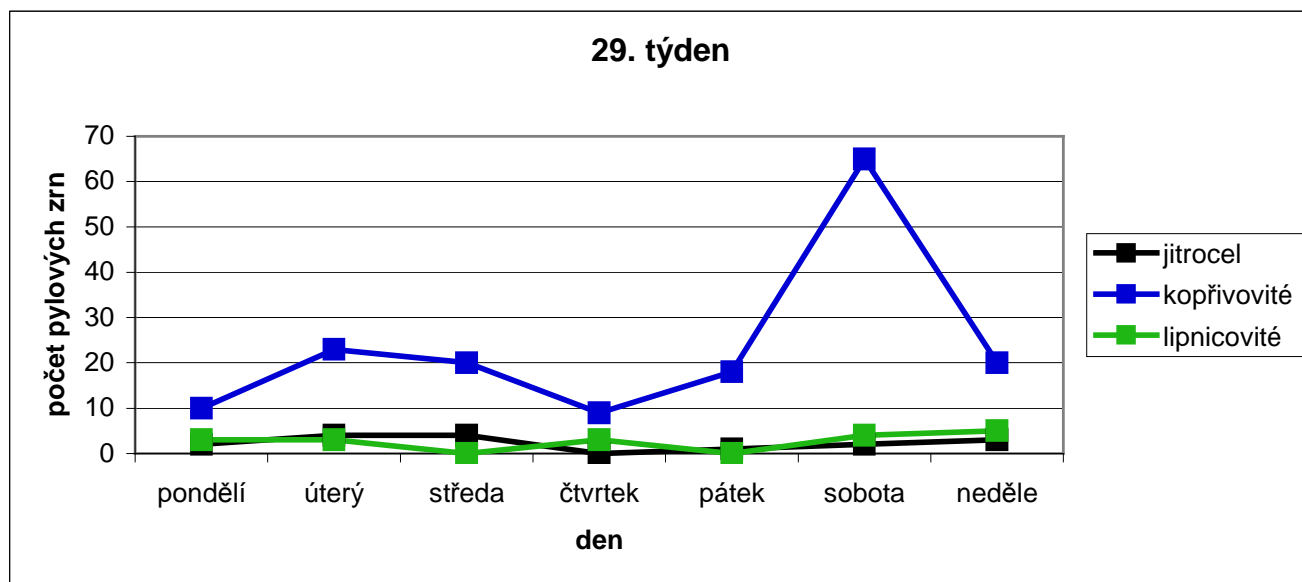
Zdravotní ústav se sídlem v Ústí nad Labem

Stanice pylové informační služby Karlovy Vary

29. týden Vzdušných alergenů je v současné době ve vzduchu spíše menší množství. Nejvíce je pylových zrn kopřivy, tato pylová zrna však alergiky příliš netrápí. Alergizujících pylových zrn trav je méně, přesto mohou být stále zdrojem potíží. Příští období bude podobné, klesat bude zastoupení pylu trav a jitrocele, naopak narůstat bude množství pylu plevelů typických pro druhou polovinu léta především se začne objevovat pyl pelyňku. Pylová zrna merlíkovitých a kopřivy budou na podobné úrovni. Stále přetrvává vyšší hladina spor plísní a celková koncentrace vzdušných alergenů bude přímo závislá na aktuálním počasí.

Tabulka počtu pylových zrn a spor v m³ vzduchu

	pondělí	úterý	středa	čtvrtek	pátek	sobota	neděle	týdenní souhrn
borovice	1	0	0	0	0	0	0	1
hvězdnicovité	1	0	0	0	0	0	0	1
jitrocel	2	4	4	0	1	2	3	16
kopřivovité	10	23	20	9	18	65	20	165
lípa	1	0	0	0	0	0	0	1
lipnicovité	3	3	0	3	0	4	5	18
merlíkovité	0	0	1	1	0	0	0	2
mořenovité	1	0	0	0	0	0	0	1
smrk	1	0	0	0	0	0	0	1
šřovík	0	0	0	0	1	0	0	1
Alternaria	31	0	50	16	23	30	50	200
Cladosporium	124	136	24	20	438	103	1060	1905
Epicoccum	11	7	8	2	7	16	13	64
Helminthosporium	0	0	1	0	0	0	0	1
Polythrincium	0	1	1	0	0	0	1	3
Stemphylium	1	1	2	1	0	0	2	7



Mgr. Eva Krauseová