

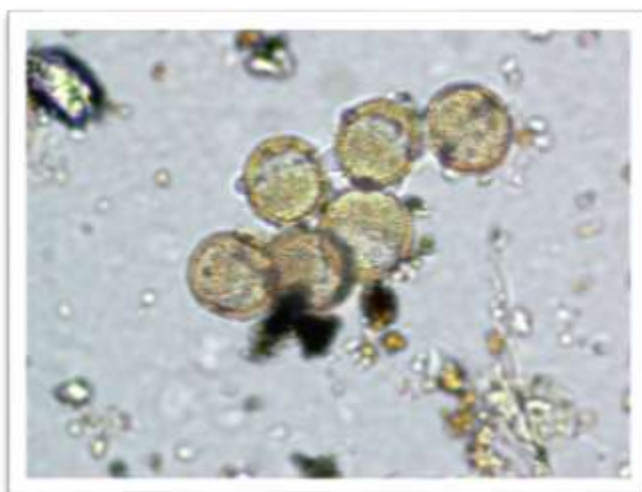
Zdravotní ústav se sídlem v Ústí nad Labem

Stanice pylové informační služby Plzeň

Uplynulý týden byl z hlediska pylového monitoringu výrazně ovlivněn charakterem počasí v jednotlivých sledovaných lokalitách. Srážky vzduch na přechodnou dobu vyčistí, ubylo silně alergenního pylu trav, přesto trávy stále dominují. Hojný pyl kopřivy nepředstavuje výrazné nebezpečí. Dále kvetou pajasany, jejich pyl se ještě i příštím týdnem v ovzduší udrží, jeho alergenicita je poměrně vysoká, ale obtížně se šíří na velké vzdálenosti. Pyl lípy je také těžký a lepkavý, vnímaví jedinci by se neměli zdržovat v bezprostřední blízkosti kvetoucích stromů. Koncentrace pylu jehličnanů je v současné době velmi nízká. Kvetoucí rostliny čeledi merlíkovité (merlík, lebeda, slanobýl) jsou poměrně mohutné plevelné rostliny s vysokou produkcí pylu, který se vyznačuje středně silnou alergenní agresivitou. Zejména při práci na zahradě může u vnímavých jedinců vyvolat alergii i pyl čeledi hvězdicovité (měsíček lékařský, afrikány kopretiny). V příštím týdnem bude situace podobná, v závislosti na počasí. Koncentrace spor vzdušných plísní je v dané lokalitě velmi vysoká, převládají Cladosporia.

Tabulka počtu pylových zrn a plísní 25. týden

Plzeň	pondělí	úterý	středa	čtvrtek	pátek	sobota	neděle	týdenní souhrn
pajasan (Ailanthus)	8	5	6	1	0	0	0	20
hvězdicovité (Asteraceae)	0	1	0	0	0	2	0	3
merlíkovité	2	0	0	0	0	0	0	2
borovice (Pinus)	6	4	2	0	0	0	2	14
jítrocel (Plantago)	17	9	11	13	1	4	20	75
trávy (Poaceae)	53	23	8	57	5	26	41	213
růžovité (Rosaceae)	0	0	0	0	0	3	1	4
šťovík (Rumex)	1	0	0	1	0	0	0	2
žito (Secale)	4	3	4	3	0	3	3	20
lípa (Tilia)	11	0	2	14	0	2	27	56
pšenice (Triticum)	0	0	0	0	0	2	2	4
kopřiva (Urticaceae)	34	66	39	91	0	50	100	380
Cladosporium	647	705	592	800	649	2239	5280	10912
Alternaria	5	4	10	12	10	20	63	124
Epiccocum	24	18	16	21	14	18	28	139
Stemphylium	2	1	4	4	6	7	12	36
Polythrincium	2	0	0	0	0	2	3	7
Helminthosporium	0	0	0	0	0	4	7	11



Pylová zrna řepky