

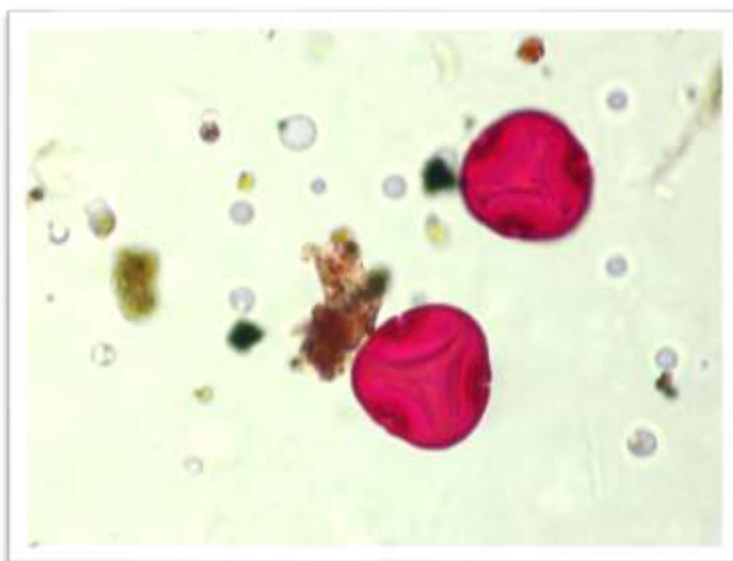
Zdravotní ústav se sídlem v Ústí nad Labem

Stanice pylové informační služby Ústí nad Labem

Koncentrace pylových zrn v tomto regionu byla poměrně nízká, jednoznačně dominoval silně alergenní pyl trav. Alergie na trávy je nejčastější pylovou alergií v Evropských zemích, i když se výskyt v jednotlivých oblastech liší. Koncentrace pylu trav závisí na aktuálních klimatických podmínkách v dané oblasti a také na intenzitě sečení v dané lokalitě. Trávy kvetou po celé léto, pylová zrna se v ovzduší udrží až do podzimu. Postupně začínají kvést lípy, jejich pyl je těžký a lepkavý, zůstává ve vzdálenosti cca 50 m od kvetoucích stromů. U vnímavých jedinců může vyvolat alergickou reakci, může vadit i silná vůně květů. Ojedinělý záchyt pylových zrn břízy, dubu, borovice a zástupců čeledi miříkovité nemá z alergologického hlediska velký význam. Hojný pyl kopřivy alergizuje minimálně, potíže se mohou objevit většinou u velmi vysokých pylových koncentrací. Koncentrace vzdušných plísni je nižší, vše bude záviset na charakteru počasí.

Tabulka počtu pylových zrn a plísni 24. týden

CZULAB	pondělí	úterý	středa	čtvrtek	pátek	sobota	neděle	týdenní souhrn
miříkovité	1	0	1	0	0	0	0	2
bříza	1	1	1	0	0	0	0	3
řepka	0	0	0	1	0	0	0	1
merlíkovité	0	0	1	0	0	2	0	3
borovice	3	3	1	3	4	0	0	14
jitrocel	1	1	4	0	3	4	0	13
trávy	118	14	22	74	52	19	18	317
dub	2	0	0	0	0	0	0	2
šťovík	1	1	3	0	4	0	3	12
bez černý	0	0	0	1	1	0	0	2
žito	0	0	1	0	0	0	0	1
lípa	0	2	1	6	0	0	0	9
pšenice	0	0	1	0	0	0	0	1
kopřiva	55	6	28	45	39	31	17	221
Alternarie	17	5	5	9	1	3	2	42
Cladosporium	354	188	14	411	349	344	185	1845
Epicoccum	3	3	6	5	3	2	0	22
Helminthosporium	10	4	4	6	0	0	0	24
Stemphylium	0	0	0	2	1	1	0	4



pylové zrno lípy