

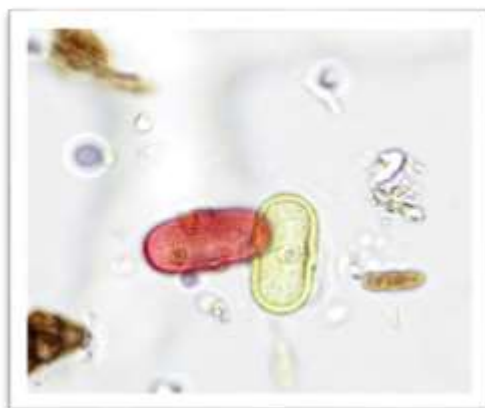
Zdravotní ústav se sídlem v Ústí nad Labem

Stanice pylové informační služby Plzeň

Dominantním alergenem uplynulého týdne nadále zůstává pyl trav. Koncentrace tohoto pylu závisí nejenom na aktuálním stavu počasí v dané lokalitě, ale také na intenzitě sečení travnatých porostů. Tento pyl se v ovzduší udrží po celé období letních prázdnin. Koncentrace pylu jehličnanů nemá z alergologického hlediska velký význam, stejně tak pyl kopřivy alergizuje minimálně – potíže se u vnímavých jedinců vyskytují zpravidla u mnohonásobně vyšších koncentracích. Sezóna černého bezu skončila, ojediněle se bude tento pyl vyskytovat ve vyšších nadmořských výškách. Kvetoucí pajasan není na území ČR původní, ale vzhledem k tomu, že se jedná o velmi rychle se šířící dřevinu, pylu je poměrně hodně. Alergeničita tohoto pylu je na střední úrovni. Pyl jitrocele vydrží v ovzduší také velmi dlouho, od května do pozdního podzimu. Nově kvetou lípy, jejich pyl je těžký, lepkavý, dopadá do blízkosti kvetoucích stromů, u citlivých jedinců může vyvolat potíže, dráždit může i pronikavá vůně květů. Koncentrace spor vzdušných plísní je vysoká, převládají Cladosporia.

Tabulka počtu pylových zrn a plísní 24. týden

Plzeň	pondělí	úterý	středa	čtvrtek	pátek	sobota	neděle	týdenní souhrn
pajasan (Ailanthus)	22	14	5	3	4	4	0	52
miříkovité (Apiaceae)	4	7	0	0	0	3	0	14
hvězdnicovité	0	0	0	2	0	0	0	2
merlíkové	0	0	0	0	0	0	2	2
smrk (Picea)	1	4	0	0	5	1	2	13
borovice (Pinus)	6	9	5	0	13	10	5	48
jitrocel (Plantago)	11	26	15	7	40	35	36	170
trávy (Poaceae)	41	69	27	36	46	74	45	338
šťovík (Rumex)	1	1	1	0	0	0	0	3
černý bez (Sambucus)	5	79	7	5	8	0	0	104
žito (Secale)	4	6	3	1	5	7	5	31
lípa (Tilia)	2	18	11	0	11	8	3	53
pšenice (Triticum)	3	2	1	3	2	4	4	19
kopřiva (Urticaceae)	42	67	50	23	59	69	96	406
Cladosporium	1473	1313	995	857	1086	1003	784	7511
Alternaria	19	11	20	6	16	27	15	114
Epiccocum	40	32	33	27	23	38	24	217
Stemphylium	3	2	5	3	8	6	5	32
Polythrincium	0	0	0	0	0	0	0	0
Helminthosporium	0	2	0	0	0	2	5	9



Pylové zrno čeledi miříkovité (např. bršlice, celer, kmín, bolševník)