

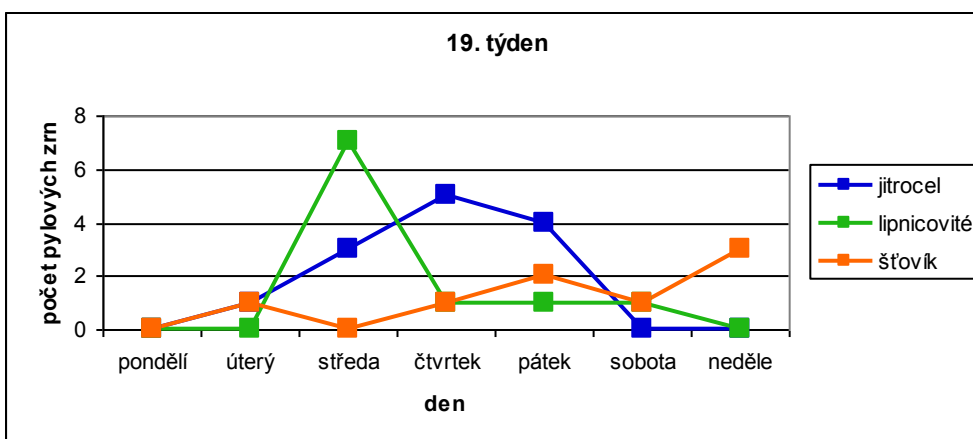
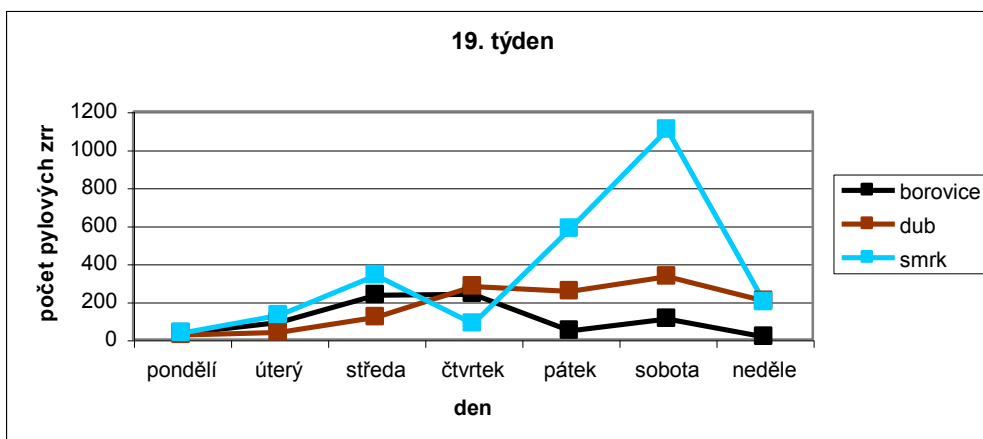
Zdravotní ústav se sídlem v Ústí nad Labem

Stanice pylové informační služby Karlovy Vary

19. týden Pylových zrn je ve vzduchu obrovské množství. Pyl břízy je stále rozšířen celkem hojně, nejvíce je ale pylových zrn smrku a borovice, tento pyl však alergiky nemusí příliš děsit. Alergologicky středně významných pylových zrn dubu, javoru, buku, ořešáku je také více. Velký význam pro citlivé jedince má stále častěji se objevující pyl trav. Pokud bude nadále pokračovat počasí beze srážek lze i v nadcházející době očekávat v ovzduší velmi vysokou koncentraci pylových alergenů.

Tabulka počtu pylových zrn a spor v m³ vzduchu

	pondělí	úterý	středa	čtvrtek	pátek	sobota	neděle	týdenní souhrn
borovice	32	90	233	238	45	108	14	760
brukvovitě	0	1	3	2	0	0	1	7
bříza	589	16	26	46	51	36	62	826
buk	2	2	5	3	11	3	5	31
cypřišovitě	0	0	0	0	1	0	1	2
dub	24	37	117	279	254	330	203	1244
jasan	4	2	0	0	0	0	1	7
javor	11	12	13	11	22	19	9	97
jitrocel	0	1	3	5	4	0	0	13
kopřivovitě	0	1	0	0	0	0	0	1
lipnicovitě	0	0	7	1	1	1	0	10
ořešák	1	5	2	3	4	2	2	19
platan	0	3	1	5	2	0	0	11
pryskyřník	0	0	0	0	2	0	0	2
růžovitě	0	1	1	0	1	2	1	6
smrk	33	126	337	82	582	1104	196	2460
šáchorovitě	0	0	1	1	1	2	1	6
šťovík	0	1	0	1	2	1	3	8
vrba	1	0	8	2	1	0	1	13
neurčené	0	0	1	0	0	0	1	2
Alternaria	1	1	2	0	3	2	1	10
Cladosporium	14	27	11	14	41	17	22	146
Epicoccum	1	0	0	0	0	0	0	1



Mgr. Eva Krauseová