

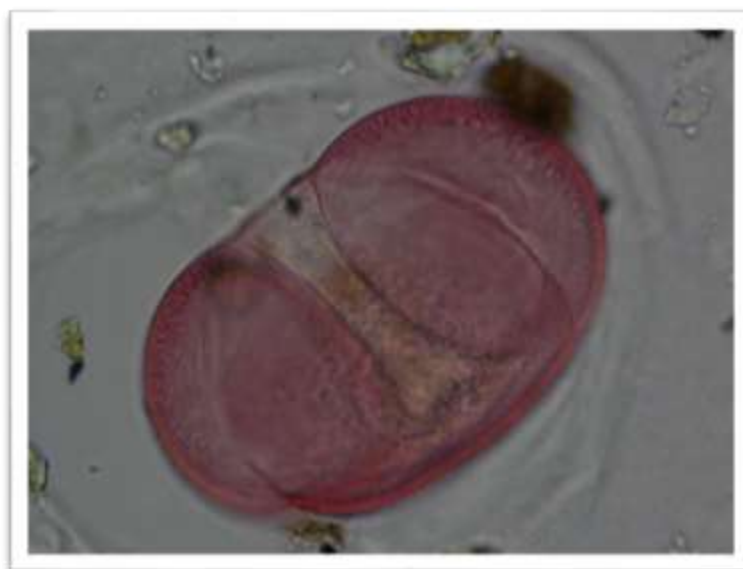
# Zdravotní ústav se sídlem v Ústí nad Labem

## Stanice pylové informační služby České Budějovice

Množství pylových zrn bylo proti jiným sledovaným lokalitám nízké, ve sledované lokalitě byl vyšší úhrn srážek, které ovzduší dočasně vyčistí od pylových zrn. Stále dominuje silně alergenní pyl břízy, i když jeho koncentrace výrazně poklesla a pyl dubu, který v některých krajích může způsobovat vzhledem ke koncentraci rozsáhlejší reakce, pozor na zkříženou reaktivitu s pylem břízy. Pylová zrna buku již alergizují méně, pylová zrnka jsou velká a hůře se šíří na větší vzdálenosti. V příštích dnech očekáváme nárůst počtu pylových zrn jehličnanů, platanu a postupně bude přibývat i pylu trav, který patří mezi silně alergenní. Řepka z alergologického hlediska nepředstavuje výrazné nebezpečí, citliví jedinci mohou mít problémy zejména v bezprostřední blízkosti řepkových polí. Množství spor vzdušných plísní je relativně nízké, převládají Cladosporia.

**Tabulka počtu pylových zrn a plísní 18. týden**

<b>CZCEBU</b>	<b>pondělí</b>	<b>úterý</b>	<b>středa</b>	<b>čtvrtek</b>	<b>pátek</b>	<b>sobota</b>	<b>neděle</b>	<b>týdenní souhrn</b>
<b>břída</b>	<b>273</b>	378	93	145	29	10	35	963
<b>řepka</b>	<b>0</b>	1	0	0	0	0	0	1
<b>habr</b>	<b>1</b>	0	0	0	0	0	0	1
<b>cypřišovitě</b>	<b>0</b>	1	0	0	0	0	1	2
<b>buk</b>	<b>26</b>	28	8	13	0	1	3	79
<b>jasan</b>	<b>1</b>	0	0	0	0	0	1	2
<b>ořešák</b>	<b>0</b>	1	0	0	0	0	0	1
<b>smrk</b>	<b>5</b>	18	9	21	2	1	9	65
<b>borovice</b>	<b>0</b>	2	3	0	1	1	16	23
<b>platan</b>	<b>1</b>	1	0	0	2	0	1	5
<b>trávy</b>	<b>0</b>	1	4	0	1	1	1	8
<b>dub</b>	<b>2</b>	49	77	223	61	23	99	534
<b>vrba</b>	<b>0</b>	1	4	0	1	0	1	7
<b>tis</b>	<b>1</b>	5	0	1	0	0	0	7
<b>Alternarie</b>	<b>18</b>	34	3	0	19	5	9	88
<b>Cladosporium</b>	<b>444</b>	365	196	64	66	31	216	1382
<b>Epicoccum</b>	<b>2</b>	0	0	1	1	2	1	7
<b>Helminthosporium</b>	<b>15</b>	23	42	13	55	17	48	213



Pylová zrna borovice