

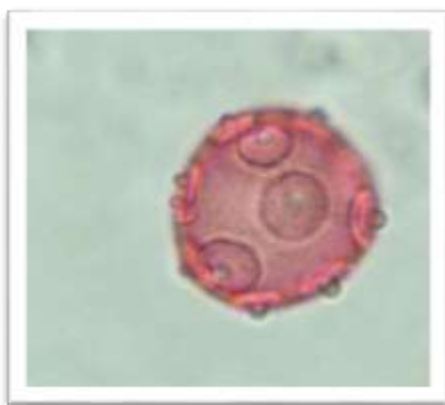
Zdravotní ústav se sídlem v Ústí nad Labem

Stanice pylové informační služby Ústí nad Labem

Nižší ranní teploty a přeháňky mírně ovlivnily množství pylu v ovzduší, bylo ho méně, než v uplynulém týdnu. Z celkového množství převládá silně alergenní pyl břízy, dále kvetou příbuzné druhy dřevin – duby a buky. Alergeničita pylu buku je nižší, je nutné brát v úvahu možnou zkříženou reaktivitu právě s pylem břízy. Reakce na pyl dubu může být naopak u disponovaných jedinců velmi silná. Začínají kvést i jehličnany, ty však alergizují velmi málo, z tohoto hlediska jsou i prakticky nevýznamné kvetoucí ovocné stromy (čeled' Růžovité). Postupně se budou v ovzduší objevovat pylová zrna trav a jejich koncentrace plynule poroste. Tento pyl je nejčastějším původcem polinóz od konce května do pozdních letních měsíců. Sezóna habru, vrb, tisu a jilmu končí, dále kvetou ořešáky, javory a platany. Koncentrace spor vzdušných plísň je zatím poměrně nízká, bude záležet na charakteru počasí v příštích dnech.

Tabulka počtu pylových zrn a plísň 17. týden

CZULAB	pondělí	úterý	středa	čtvrtek	pátek	sobota	neděle	týdenní souhrn
bříza	211	390	553	380	708	552	1204	3998
habr	2	3	0	0	0	0	0	5
cypřišovitě	0	0	0	0	0	4	1	5
buk	1	23	2	7	21	30	25	109
jasan	18	95	21	12	24	41	16	227
ořešák	0	0	0	0	1	0	0	1
smrk	0	0	0	2	1	2	10	15
borovice	0	2	1	0	0	0	5	8
platan	0	0	1	1	7	1	0	10
dub	0	2	5	15	21	17	40	100
růžovité	0	0	0	0	0	1	0	1
vrba	0	2	0	7	2	0	0	11
tis	1	0	0	0	0	2	0	3
jilm	1	0	0	0	0	0	0	1
Alternarie	14	4	6	2	4	1	0	31
Cladosporium	409	625	144	48	48	50	58	1382
Epicoccum	0	1	0	0	1	0	3	5
Helminthosporium	53	29	1	5	0	1	0	89
Stemphylium	0	0	0	0	1	1	0	2



Pylové zrnó ořešáku

