

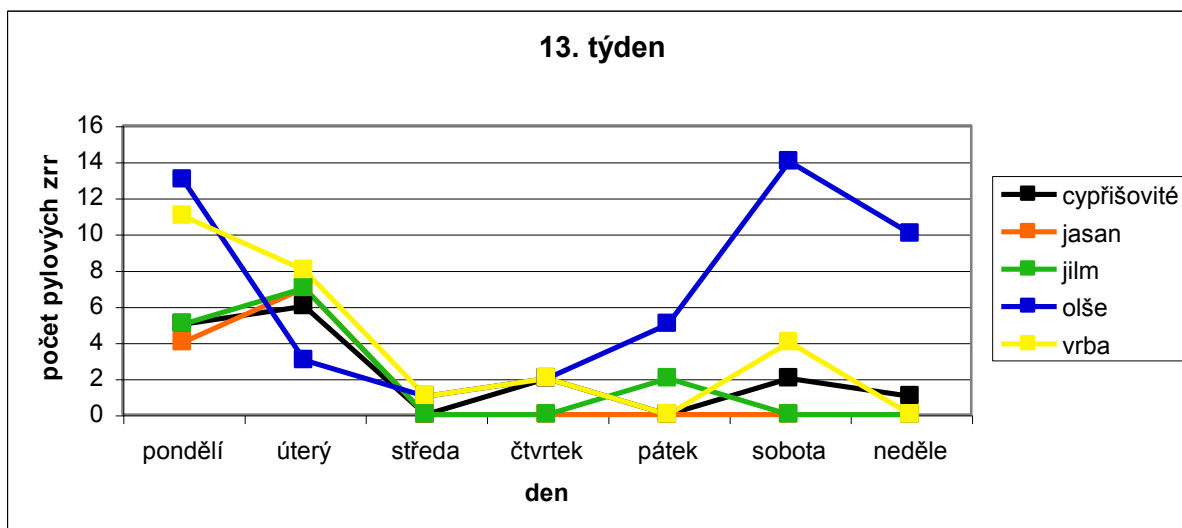
Zdravotní ústav se sídlem v Ústí nad Labem

stanice pylové informační služby Ústí nad Orlicí

13. týden Spektrum zastoupení typů pylových zrn zůstává celkem bohaté, početně je však pylu ve vzduchu méně, nejspíše vlivem poměrně prudkého ochlazení. Hlavní výskyt má stále pyl olše, následuje vrba, cypřišovité, jilm, jasan. Alergici by zatím měli mít klidnější období, hlavní obtíže přijdou s rozkvětem břízy.

Tabulka počtu sporomorf v m³ vzduchu

| | pondělí | úterý | středa | čtvrtek | pátek | sobota | neděle | týdenní souhrn |
|--------------|---------|-------|--------|---------|-------|--------|--------|----------------|
| borovice | 0 | 0 | 0 | 0 | 0 | 0 | 1 | 1 |
| bříza | 0 | 3 | 1 | 0 | 0 | 0 | 0 | 4 |
| cypřišovité | 5 | 6 | 0 | 2 | 0 | 2 | 1 | 16 |
| jasan | 4 | 7 | 0 | 0 | 0 | 0 | 0 | 11 |
| jilm | 5 | 7 | 0 | 0 | 2 | 0 | 0 | 14 |
| líška | 0 | 2 | 0 | 0 | 1 | 0 | 0 | 3 |
| modřín | 2 | 4 | 0 | 3 | 2 | 1 | 1 | 13 |
| olše | 13 | 3 | 1 | 2 | 5 | 14 | 10 | 48 |
| smrk | 0 | 0 | 0 | 0 | 1 | 0 | 0 | 1 |
| tis | 0 | 3 | 0 | 0 | 0 | 0 | 0 | 3 |
| topol | 4 | 1 | 2 | 0 | 0 | 1 | 0 | 8 |
| vrba | 11 | 8 | 1 | 2 | 0 | 4 | 0 | 26 |
| Cladosporium | 8 | 1 | 10 | 0 | 0 | 11 | 35 | 65 |
| Epicoccum | 1 | 0 | 0 | 0 | 0 | 0 | 0 | 1 |



Mgr. Eva Krauseová