

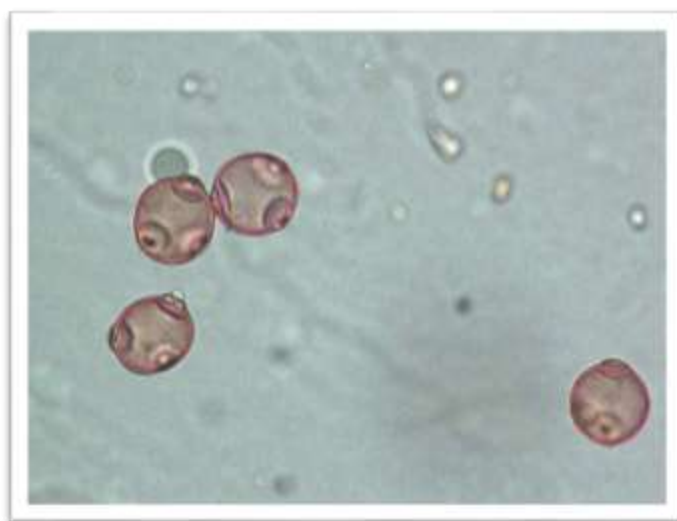
Zdravotní ústav se sídlem v Ústí nad Labem

Stanice pylové informační služby Plzeň

I přes nepřízeň počasí v uplynulém týdnu byla koncentrace pylových zrn v ovzduší poměrně vysoká. Kvete celá řada dřevin, nejsilnějším pylovým alergenem jarního období je pyl břízy. Dále pokvetou habry, javory a vrby. Množství pylu topolu, olše, tisu a cypřišovitých klesá, pylová sezóna lísky skončila. Koncentrace spor vzdušných plísní je poměrně nízká, aktuální situace bude záviset na počasí.

Tabulka počtu pylových zrn a plísní 14. týden

Plzeň	pondělí	úterý	středa	čtvrtek	pátek	sobota	neděle	týdenní souhrn
javor (Acer)	10	4	18	5	1	2	0	40
olše (Alnus)	18	1	8	12	3	0	7	49
bříza (Betula)	4	0	24	73	20	6	6	133
habr (Carpinus)	0	0	0	0	0	1	0	1
líska (Corylus)	3	0	2	1	0	1	0	7
cypřišovité(Cupressaceae)	1	0	4	0	0	0	0	5
jasan (Fraxinus)	39	7	84	126	39	19	34	348
modřín (Larix)	2	0	14	2	0	5	0	23
topol (Populus)	2	2	6	0	0	2	0	12
vrba (Salix)	3	0	4	2	2	4	15	30
tis (Taxus)	35	10	42	63	11	13	9	183
jilm (Ulmus)	11	0	8	5	1	12	8	45
Cladosporium	74	50	144	159	45	64	57	593
Alternaria	0	2	0	0	0	0	0	2
Epicocum	1	1	3	3	0	0	2	10



Pylová zrna břízy