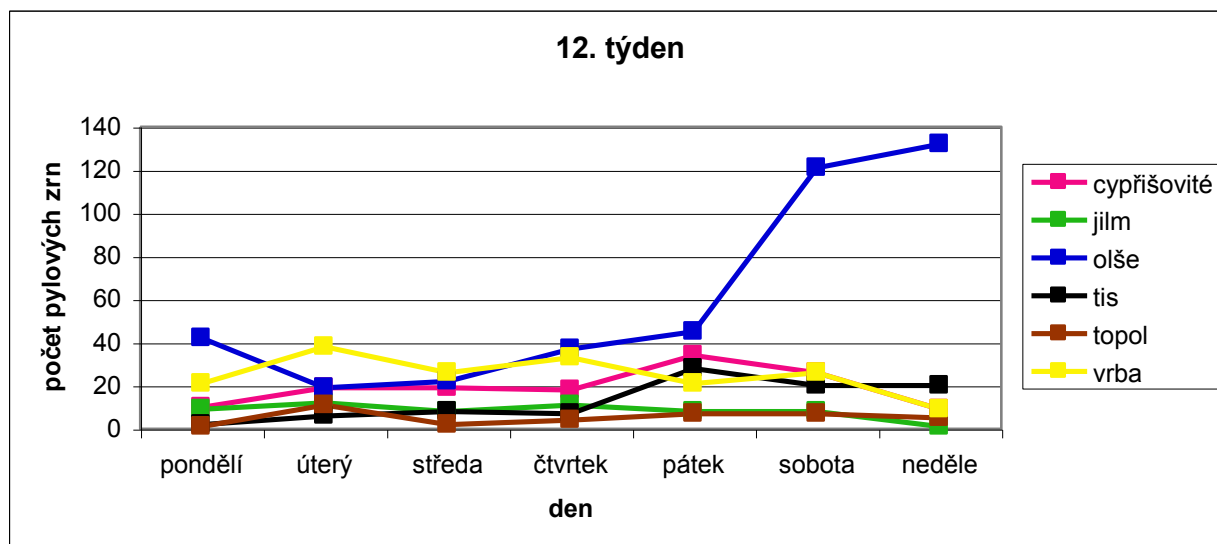


Zdravotní ústav se sídlem v Ústí nad Labem Stanice pylové informační služby Karlovy Vary

12. týden Spektrum pylových zrn je poměrně bohaté, dominantní postavení stále drží pyl olše. Pylová zrna tisu a cypřišovitých alergikům příliš potíží nedělají, stejně tak pyl topolu, jilmu a vrby, ve větším množství může pyl těchto druhů působit potíže ve vzájemné kombinaci. Velmi ojediněle se již objevuje vysoce alergizující pyl břízy, jeho velké uvolňování z jehněd nastane brzy v závislosti na aktuálním počasí. Předpovědané poměrně velké ochlazení rozkvétání jarních dřevin poněkud zpomalí.

Tabulka počtu pylových zrn a spor v m³ vzduchu

	pondělí	úterý	středa	čtvrtek	pátek	sobota	neděle	týdenní souhrn
borovice	0	1	0	0	0	0	0	1
bříza	0	0	0	0	1	1	0	2
cypřišovitě	10	19	19	18	34	26	9	135
jasan	0	3	1	0	0	0	0	4
jilm	9	12	8	11	8	8	1	57
líška	1	1	2	0	10	14	10	38
modřín	1	1	0	0	0	0	0	2
olše	42	19	22	37	45	121	132	418
tis	2	6	8	7	28	20	20	91
topol	1	11	2	4	7	7	5	37
vrba	21	38	26	33	21	26	9	174
zlatice	0	2	0	0	0	0	0	2
Alternaria	0	0	0	0	1	0	2	3
Cladosporium	5	5	3	6	9	8	3	39
Epicoccum	0	1	0	0	0	1	2	4



Mgr. Eva Krauseová