

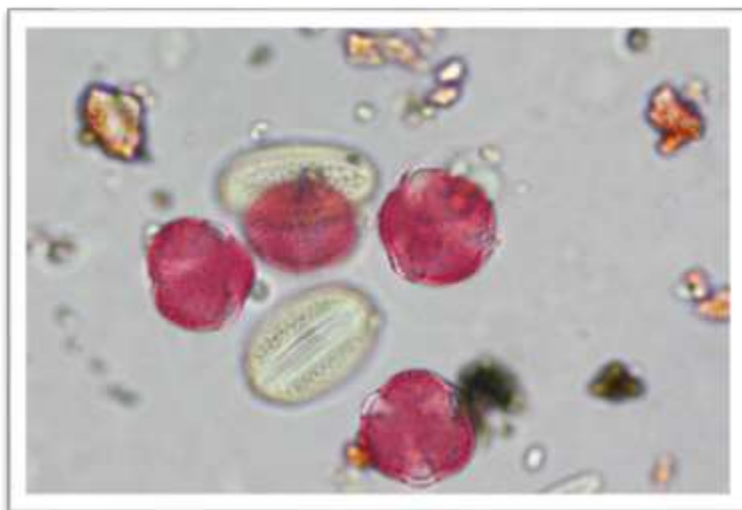
# Zdravotní ústav se sídlem v Ústí nad Labem

## Stanice pylové informační služby České Budějovice

Aktuálně jsou v ovzduší nejvíce zastoupena pylová zrna tisu a jilmu. Tis a zástupci čeledi cypřišovitě patří do skupiny slabších alergenů, u pylu jilmu je známa zkřížená reaktivita s pylem vrby, topolu, jasanu a břízy. Pylová zrna břízy jsou zatím přítomna spíše ojediněle, koncentrace tohoto pylu vzroste při oteplení. Vzhledem k předpovědi nízkých teplot na další týden, neočekáváme prudký nárůst koncentrace silně alergenního pylu břízy. Koncentrace pylu olše poklesla, sezóna lísky je u konce. Dále kvetou vrby, topoly a začínají nakvétat jehličnany, počátek kvetení však bude ovlivněn počasím. Koncentrace spor vzdušných plísní je zatím velmi nízká.

**Tabulka počtu pylových zrn a plísní 12. týden**

<b>CZCEBU</b>	<b>pondělí</b>	<b>úterý</b>	<b>středa</b>	<b>čtvrtek</b>	<b>pátek</b>	<b>sobota</b>	<b>neděle</b>	<b>týdenní souhrn</b>
<b>olše</b>	2	30	32	21	27	10	17	139
<b>bříza</b>	4	5	7	2	2	4	1	25
<b>cypřišovitě</b>	5	24	30	44	12	20	15	150
<b>jasan</b>	3	0	1	2	0	6	0	12
<b>modřín</b>	0	0	0	0	1	0	0	1
<b>smrk</b>	1	0	0	0	0	2	0	3
<b>borovice</b>	0	0	0	2	1	0	1	4
<b>topol</b>	10	8	10	4	11	8	0	51
<b>vrba</b>	7	14	24	34	21	4	15	119
<b>tis</b>	17	16	22	164	10	10	11	250
<b>jilm</b>	17	27	32	43	31	14	44	208
<b>Alternarie</b>	2	11	1	3	1	4	1	23
<b>Cladosporium</b>	19	37	34	50	14	11	22	187
<b>Epicoccum</b>	0	2	1	1	0	0	0	4
<b>Helminthosporium</b>	1	0	1	4	0	0	0	6
<b>Stemphylium</b>	0	0	0	0	0	2	0	2



Pylová zrna vrby