

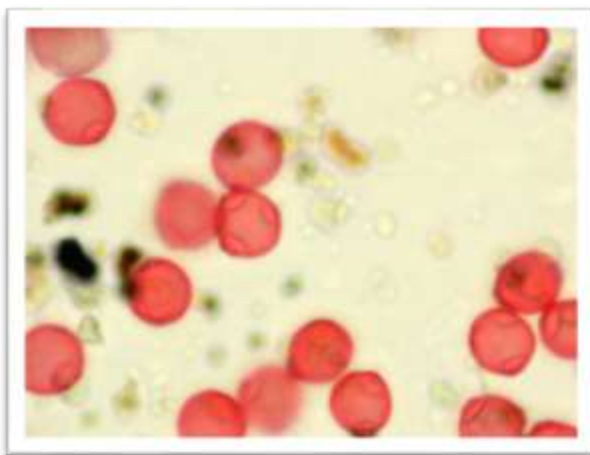
# Zdravotní ústav se sídlem v Ústí nad Labem

## Stanice pylové informační služby Ústí nad Labem

Koncentrace pylových zrn v ovzduší je vysoká, přesto, že se v dané lokalitě objevovaly i četnější srážky. Výrazně vysoké je množství pylu břízy, tento pyl je silně alergenní a je příčinou polinózy v jarních měsících. Známá a výrazná je zkřížená reakce pylu břízy s pylem příbuzných dřevin – habrem, bukem dubem i javorem. Množství pylu těchto dřevin je zatím nízké, ale postupně bude výrazně narůstat. Naopak sezóna jilmu a vrb končí. Pyl růžovitých (kvetoucí ovocné stromy) prakticky nealergizuje, alergenicita pylu jehličnanů je velmi nízká. Koncentrace spor vzdušných plísní je vyšší, bude záviset na charakteru počasí.

**Tabulka počtu pylových zrn a plísní 16. týden**

<b>CZULAB</b>	<b>pondělí</b>	<b>úterý</b>	<b>středa</b>	<b>čtvrtek</b>	<b>pátek</b>	<b>sobota</b>	<b>neděle</b>	<b>týdenní souhrn</b>
<b>javor</b>	<b>0</b>	<b>11</b>	<b>0</b>	<b>0</b>	<b>0</b>	<b>2</b>	<b>1</b>	<b>14</b>
<b>břiza</b>	<b>478</b>	<b>728</b>	<b>94</b>	<b>18</b>	<b>519</b>	<b>1252</b>	<b>1913</b>	<b>5002</b>
<b>habr</b>	<b>7</b>	<b>3</b>	<b>0</b>	<b>0</b>	<b>9</b>	<b>9</b>	<b>30</b>	<b>58</b>
<b>cypřišovitě</b>	<b>0</b>	<b>2</b>	<b>0</b>	<b>0</b>	<b>1</b>	<b>9</b>	<b>4</b>	<b>16</b>
<b>buk</b>	<b>0</b>	<b>0</b>	<b>0</b>	<b>0</b>	<b>0</b>	<b>3</b>	<b>8</b>	<b>11</b>
<b>jasan</b>	<b>37</b>	<b>36</b>	<b>4</b>	<b>5</b>	<b>68</b>	<b>73</b>	<b>159</b>	<b>382</b>
<b>modřín</b>	<b>1</b>	<b>0</b>	<b>0</b>	<b>0</b>	<b>0</b>	<b>0</b>	<b>0</b>	<b>1</b>
<b>smrk</b>	<b>0</b>	<b>0</b>	<b>0</b>	<b>0</b>	<b>1</b>	<b>1</b>	<b>0</b>	<b>2</b>
<b>borovice</b>	<b>0</b>	<b>0</b>	<b>1</b>	<b>0</b>	<b>0</b>	<b>0</b>	<b>0</b>	<b>1</b>
<b>platan</b>	<b>5</b>	<b>3</b>	<b>0</b>	<b>2</b>	<b>10</b>	<b>8</b>	<b>0</b>	<b>28</b>
<b>topol</b>	<b>0</b>	<b>4</b>	<b>1</b>	<b>0</b>	<b>0</b>	<b>0</b>	<b>0</b>	<b>5</b>
<b>dub</b>	<b>2</b>	<b>0</b>	<b>2</b>	<b>0</b>	<b>2</b>	<b>0</b>	<b>11</b>	<b>17</b>
<b>růžovité</b>	<b>0</b>	<b>0</b>	<b>0</b>	<b>0</b>	<b>0</b>	<b>1</b>	<b>0</b>	<b>1</b>
<b>vrba</b>	<b>3</b>	<b>2</b>	<b>1</b>	<b>0</b>	<b>4</b>	<b>2</b>	<b>4</b>	<b>16</b>
<b>jilm</b>	<b>0</b>	<b>1</b>	<b>0</b>	<b>0</b>	<b>0</b>	<b>0</b>	<b>0</b>	<b>1</b>
<b>Alternarie</b>	<b>1</b>	<b>5</b>	<b>1</b>	<b>0</b>	<b>0</b>	<b>0</b>	<b>13</b>	<b>20</b>
<b>Cladosporium</b>	<b>92</b>	<b>66</b>	<b>53</b>	<b>56</b>	<b>267</b>	<b>224</b>	<b>333</b>	<b>1091</b>
<b>Epicoccum</b>	<b>0</b>	<b>0</b>	<b>0</b>	<b>1</b>	<b>0</b>	<b>0</b>	<b>0</b>	<b>1</b>
<b>Helminthosporium</b>	<b>0</b>	<b>3</b>	<b>3</b>	<b>4</b>	<b>1</b>	<b>2</b>	<b>85</b>	<b>98</b>
<b>Stemphylium</b>	<b>0</b>	<b>0</b>	<b>0</b>	<b>0</b>	<b>0</b>	<b>0</b>	<b>0</b>	<b>0</b>



Pylová zrna břízy

