

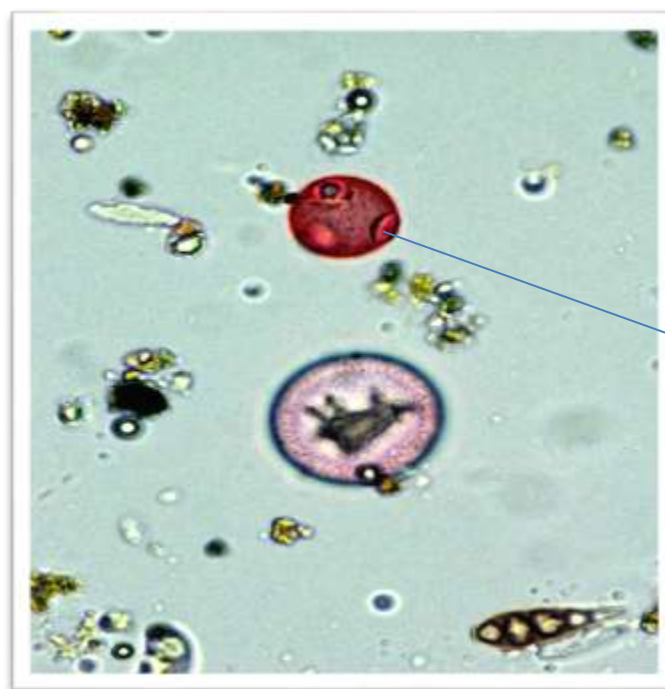
Zdravotní ústav se sídlem v Ústí nad Labem

Stanice pylové informační služby Ústí nad Labem

V uplynulém týdnu byl stále ještě hojný pyl olše, celkově však vzhledem k charakteru počasí bylo pylu méně, než v uplynulém týdnu. Sezóna lísky je u konce, s nastupujícím oteplením poroste i koncentrace pylu dalších na jaře kvetoucích stromů – jilmu, cypřišovitých, břízy, vrb a tisu. Množství spor vzdušných plísní je velmi nízké. Aktuální situace bude záviset na počasí, vzhledem k nastupující pylové sezóně břízy doporučujeme dodržování režimových opatření pro alergiky.

Tabulka počtu pylových zrn a plísní 9. týden

CZULAB	pondělí	úterý	středa	čtvrtek	pátek	sobota	neděle	týdenní souhrn
Olše	133	64	71	82	22	34	22	428
Líska	0	3	0	0	0	0	0	3
Cypřišovité	1	1	1	6	2	1	1	13
Topol	3	3	0	0	0	0	1	7
Tis	10	6	1	10	0	3	2	32
Alternarie	0	1	0	2	1	0	0	4
Cladosporium	20	4	11	20	13	12	3	83
Helminthosporium	0	0	2	4	0	0	4	10



bříza

Pylové zrnó břízy a cypřišovitých