

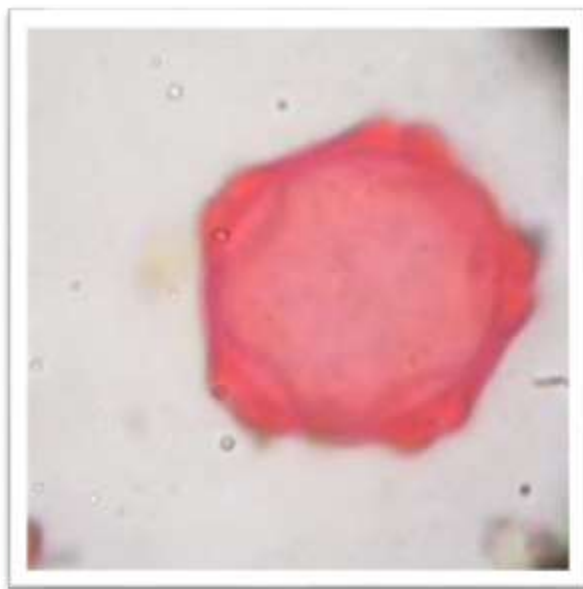
Zdravotní ústav se sídlem v Ústí nad Labem

Stanice pylové informační služby Plzeň

Aktuálně v ovzduší převažují pylová zrna olše a tis. Tis je z alergologického hlediska poměrně málo významný druh, nebezpečný je spíše jedovatostí prakticky všech rostlinných orgánů. Koncentrace pylu lísky poklesla. Množství pylu olše je stále poměrně vysoké. U tohoto pylu je známa zkřížená reaktivita s pylem břízy, lísky, habru, ale i jiných stromů. V dalších týdnech očekáváme nárůst množství pylu cypřišovitých, v nižších polohách byl již zachycen silně alergenní pyl břízy. Koncentrace spor vzdušných plísní je zatím velmi nízká.

Tabulka počtu pylových zrn a plísní 8. týden

	21.2.	22.2.	23.2.	24.2.	25.2.	26.2.	27.2.	týdenní souhrn
olše (Alnus)	34	21	51	196	22	21	21	366
líška (Corylus)	6	2	41	65	10	8	7	139
topol (Populus)	3	1	2	6	4	0	5	21
tis (Taxus)	20	2	17	445	26	13	20	543
Cladosporium	25	13	35	38	15	13	15	154
Alternaria	0	0	0	0	0	0	0	0
Epiccocum	4	6	5	3	2	4	0	24



Pylové zrno olše