

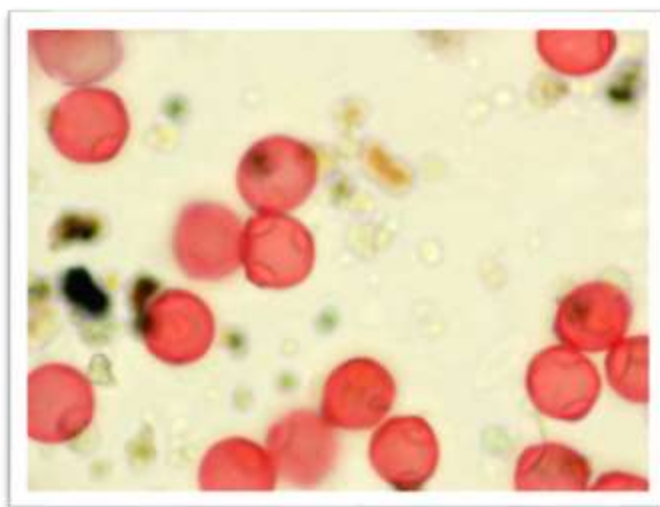
Zdravotní ústav se sídlem v Ústí nad Labem

Stanice pylové informační služby České Budějovice

Koncentrace pylových zrn byla v uplynulém týdnu vyšší s výraznou převahou pylu olše, topolu a tisu. Hojný je i pyl čeledi cypřišovitě, jeho alergenicita je však nízká. Pylová sezóna lísky je u konce, dále kvetou topoly, vrby a jilmy. S postupným oteplováním očekáváme nárůst množství pylu břízy, který je silně alergenní a je příčinou polinózy u citlivých jedinců v jarním období. Koncentrace spor vzdušných plísní je zatím nízká, bude narůstat s oteplením, ale i množstvím srážek.

Tabulka počtu pylových zrn a plísní 10. týden

CZCEBU	pondělí	úterý	středa	čtvrtek	pátek	sobota	neděle	týdenní souhrn
olše	35	51	103	151	63	61	52	516
bříza	0	0	1	3	6	3	6	19
lísky	0	2	1	0	2	0	0	5
cypřišovitě	1	1	24	86	8	32	20	172
jasan	0	0	0	0	2	3	6	11
topol	8	5	45	65	11	30	42	206
vrba	4	0	5	0	5	0	0	14
tis	1	6	25	105	8	49	43	237
jilm	0	1	0	2	1	0	0	4
Alternarie	0	2	2	3	3	0	0	10
Cladosporium	1	6	10	33	12	9	4	75
Helminthosporium	0	1	0	0	1	0	1	3



Pylová zrna břízy