

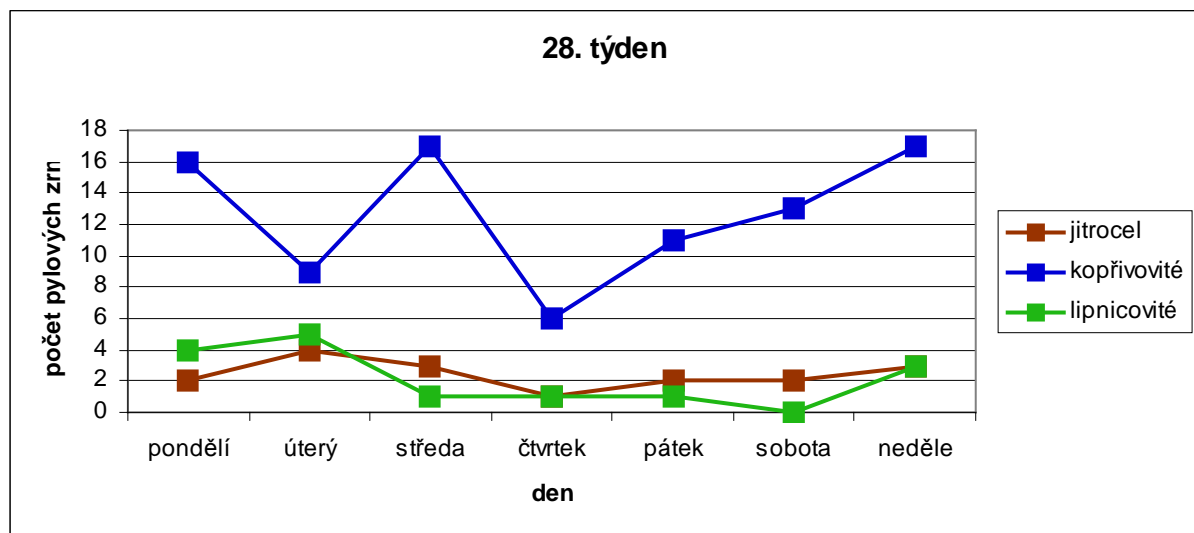
Zdravotní ústav se sídlem v Ústí nad Labem

stanice pylové informační služby Ústí nad Orlicí

28. týden Nejvíce jsou ve vzduchu zastoupena pylová zrna kopřivy. Tohoto pylu se ale alergici nemusejí bát, stále se objevují středně významná pylová zrna jitrocele. Výskyt pylu lípy slábne a také i pylu šťovíku není moc. Pyl trav, který je největším alergenem tohoto období se drží stále na podobné úrovni, již se začínají častěji nacházet pylová zrna merlíkovitých a lze v brzké době očekávat i pyl pelyňku. Spory vzdušných plísni jsou zastoupeny již velmi hojně.

Tabulka počtu sporomorf v m³ vzduchu

	pondělí	úterý	středa	čtvrtek	pátek	sobota	neděle	týdenní souhrn
borovice	5	4	0	1	1	2	0	13
jitrocel	2	4	3	1	2	2	3	17
kopřivovité	16	9	17	6	11	13	17	89
lípa	2	0	0	0	1	1	0	4
lipnicovité	4	5	1	1	1	0	3	15
merlíkovité	2	3	0	0	0	0	0	5
smrk	0	1	0	0	0	0	0	1
šťovík	0	1	0	0	0	0	0	1
Alternaria	3	39	0	5	21	3	34	105
Cladosporium	176	892	128	523	290	367	593	2969
Epicoccum	2	5	2	0	2	9	1	21
Helminthosporium	0	0	0	0	0	0	2	2
Polythrincium	0	0	0	1	1	0	0	2
Stemphylium	0	6	0	2	0	0	1	9



Mgr. Eva Krauseová