

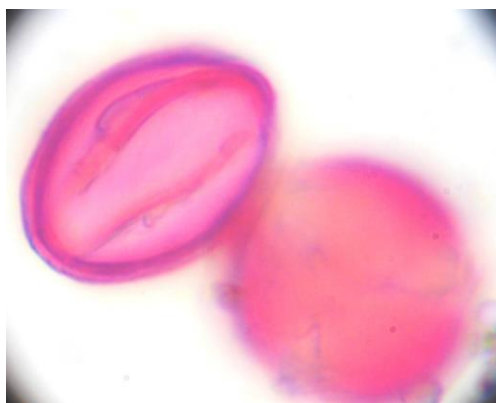
# Zdravotní ústav se sídlem v Ústí nad Labem

## Stanice pylové informační služby Plzeň

Nadále je dominantním alergenem pyl trav, který je i z alergologického hlediska nejvýznamnější. Naopak velký a těžký pyl lípy se příliš nešíří do větších vzdáleností. Problémy se vyskytují v těsné blízkosti kvetoucích stromů, vadit může i vůně květů. Pyl kopřivy alergizuje minimálně, koncentrace pylu mohou být lokálně velmi vysoké. Na citlivé jedince může působit i pyl jitrocele, jeho množství je však poměrně malé. Aktuální pylová situace bude záviset především na charakteru počasí. Koncentrace spor vzdušných plísní je velmi vysoká.

Tabulka počtu pylových zrn v 1m<sup>3</sup> vzduchu 26. týden

	28.6.	29.6.	30.6.	1.7.	2.7.	3.7.	4.7.	týdenní souhrn
pajasan (Ailanthus)	6	10	7	6	0	0	7	36
okoličnaté (Apiaceae)	1	0	0	0	0	0	1	2
kaštanovník (Castanea)	6	13	4	0	0	0	0	23
merlíkovité	6	0	2	0	0	2	0	10
borovice (Pinus )	1	6	0	2	0	0	1	10
jitrocel (Plantago)	7	14	12	4	0	0	8	45
trávy (Poaceae)	82	37	22	9	0	22	35	207
růžovité (Rosaceae)	0	3	0	0	0	0	1	4
mořenovité (Rubiaceae)	0	0	0	0	0	0	1	1
šťovík (Rumex)	3	0	0	0	0	0	2	5
žito (Secale)	11	5	0	0	0	2	4	22
lípa (Tilia)	6	9	9	9	5	0	4	42
pšenice (Triticum)	5	1	0	0	0	0	7	13
kopřiva (Urticaceae)	92	41	32	10	7	23	65	270
kukuřice (Zea)	1	0	0	0	0	0	0	1
Cladosporium	9045	5446	6046	1827	1036	4431	12135	39966
Alternaria	76	59	48	12	15	38	75	323
Epicocum	84	51	67	38	19	20	61	340
Stemphylium	22	16	28	16	5	11	20	118
Polythrincium	6	3	8	0	1	6	2	26
Helminthosporium	9	0	10	0	0	10	3	32



Pylové zrnko kaštanovníku