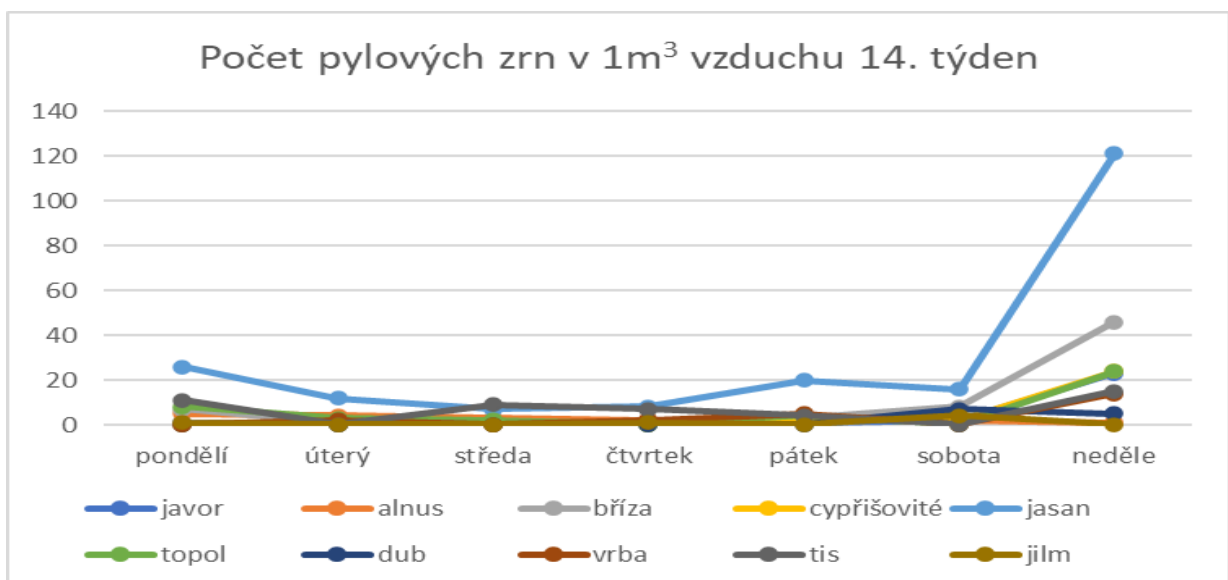


# Zdravotní ústav se sídlem v Ústí nad Labem stanice pylové informační služby Ústí nad Labem

Množství pylu olše je stále méně, podobně i pylu topolu, více se objevuje pyl cypřišovitých, habru, jilmu a jasanu. Pylu břízy bude za příznivých povětrnostních podmínek přibývat. Pyl je vysoce alergenní, velmi dobře se šíří na velké vzdálenosti, klinické projevy alergie na pyl břízy se objevují již při koncentracích 30 - 80 pylových zrn v 1m<sup>3</sup> vzduchu. Alergenicitata vrb je nižší, pyl hůře létá a nachází se spíše v blízkosti kvetoucích stromů. Aktuální pylová situace bude záviset na charakteru počasí, množství spor vzdušných plísní je zatím nízké.

<b>CZULAB</b>	pondělí	úterý	středa	čtvrtek	pátek	sobota	neděle	týdenní souhrn
javor	1	0	0	0	1	2	23	27
alnus	5	4	3	2	2	2	1	19
bříza	7	1	1	1	3	8	46	67
habr	0	0	0	0	0	2	0	2
cypřišovité	0	0	0	0	2	2	24	28
jasan	26	12	7	8	20	16	121	210
borovice	0	0	0	0	0	0	1	1
topol	8	3	2	0	4	0	24	41
dub	0	0	0	0	0	7	5	12
vrba	0	2	0	2	5	0	14	23
tis	11	0	9	7	4	0	15	46
jilm	1	0	0	1	0	4	0	6
Alternarie	2	0	4	0	3	2	1	12
Cladosporium	30	38	17	13	36	30	40	204
Epicoccum	1	1	5	0	0	1	0	8
Helminthosporium	7	7	0	2	4	2	40	62



pylové zno habru

