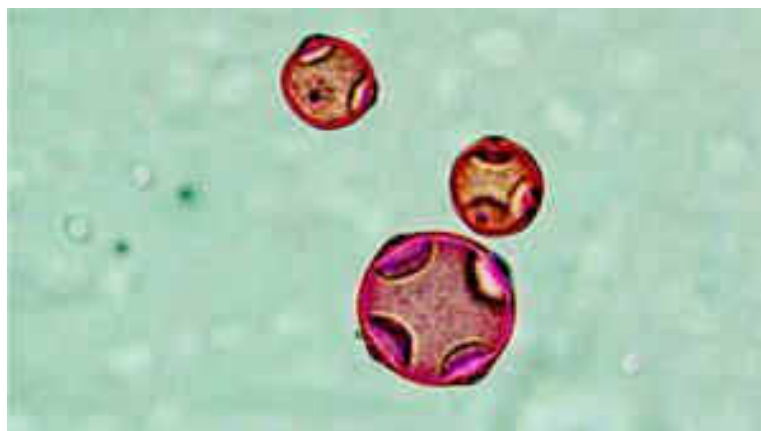


Zdravotní ústav se sídlem v Ústí nad Labem

Stanice pylové informační služby České Budějovice

V uplynulém týdnu vypukla pylová sezóna v plné síle. Ojedinele již byla zachycena pylová zrna břízy, koncentrace je zatím velmi nízká a aktuální pylová situace bude záviset na charakteru počasí, naopak sezóna lísky je u konce, sezóna olše také pomalu končí. Postupně poroste množství pylu topolu, jilmu a vrby. Pyl se bude uvolňovat zejména za slunečného a větrného počasí. Pyl tisu a topolu je hojný, jeho alergenicitata je relativně nízká. Pyl břízy je naopak nejsilnějším alergenem jarního období !!!! Alergikům doporučujeme dodržování režimových opatření a léčby, koncentrace vzdušných plísni je také malá, převažují spory Cladosporií.

CZCEBU	pondělí	úterý	středa	čtvrtek	pátek	sobota	neděle	týdenní souhrn
Olše	26	24	21	13	39	29	17	169
Bříza	0	1	0	0	3	5	0	9
Habr	0	0	0	0	0	0	1	1
Líska	4	0	0	1	4	3	0	12
Jasan	0	0	0	1	2	2	0	5
Cypřišovitě	0	1	0	0	0	0	0	1
Borovice	0	0	0	0	0	1	0	1
Topol	16	17	8	13	47	41	11	153
Vrba	2	0	0	10	10	24	3	49
Tis	5	3	6	340	511	149	41	1055
Jilm	2	3	3	0	0	10	0	18
Alternarie	3	6	1	1	0	3	0	14
Cladosporium	27	33	9	44	12	4	7	136
Helminthosporium	0	2	0	1	0	1	1	5



Pylová zrna břízy, větší pylové zrno habru