

**Externí hodnocení kvality - série č. 1129**  
**MIKROSKOPICKÁ DIAGNOSTIKA STŘEVNÍCH PARAZITÓZ**  
**AP OML SZÚ**

**NRL pro diagnostiku střevních parazitóz**

**KONEČNÉ HODNOCENÍ**

Maximální dosažitelný počet bodů: stolice:4, roztěry:8

Způsob hodnocení výsledků: /vypracovala RNDr. Z. Hůzová, NRL pro diagnostiku střevních parazitóz/

**Stolice:** rozesílány dva vzorky

A. negativní

B. vajíčka *Diphylobothrium latum* četnost A

maximální počet bodů za správný výsledek = 4 bodů

odečítají se: -2 body za nenalezený druh, -2 body za každý falešně pozitivní nález

**Roztěry:** rozesílány tři preparáty barvené hematoxylinem

C. cysty a trofozoity *Entamoeba histolytica/dispar* četnost A

cysty *Giardia intestinalis* četnost A

D. cysty *Chilomastix mesnili* četnost A

E. negativní

maximální počet bodů za správný výsledek = 8 bodů

odečítají se: -2 body za nenalezený druh, -2 body za každý falešně pozitivní nález, -1 bod za neúplnou identifikaci (*Entamoeba histolytica/dispar*)

**Tabulka správných výsledků**

Druh materiálu	Kód vzorku	Druh (rod) parazita	stádium	rozměry v $\mu\text{m}$	četnost
Stolice	A	Negativní			
	B	<i>Diphylobothrium latum</i>	A	60-75x40-50 $\mu\text{m}$	A
Roztěry	C	<i>Giardia intestinalis</i>	E	6-12x7-10 $\mu\text{m}$	A
		<i>Entamoeba histolytica/dispar</i>	E,F	12,5 $\mu\text{m}$	A
	D	<i>Chilomastix mesnili</i>	E	7-10x4,5-6 $\mu\text{m}$	A
	E	Negativní (špatně barvitelný vzorek s velkým obsahem hlenu a leukocytů)			

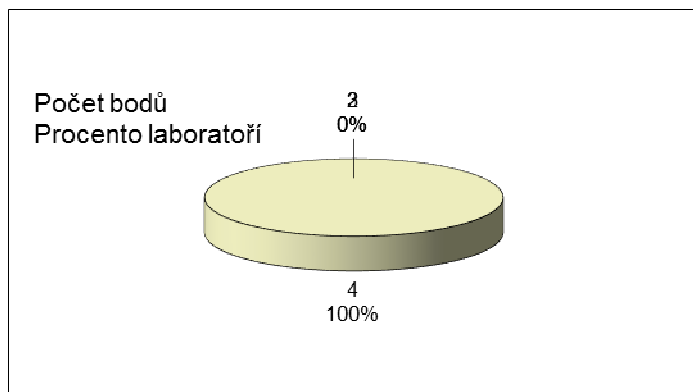
PŘEDBĚŽNÉ VÝSLEDKY HODNOCENÍ 60 ZÚČASTNĚNÝCH LABORATOŘÍ

STOLICE	limit 4		
Počet bodů	2	3	4
Počet laboratoří	0	0	60

Průměr = 4 body, směrodatná odchylka = 0

průměr minus 2x sm. odchylka = **limit 4**

V této části uspěly všechny laboratoře, které získaly **4 body**.



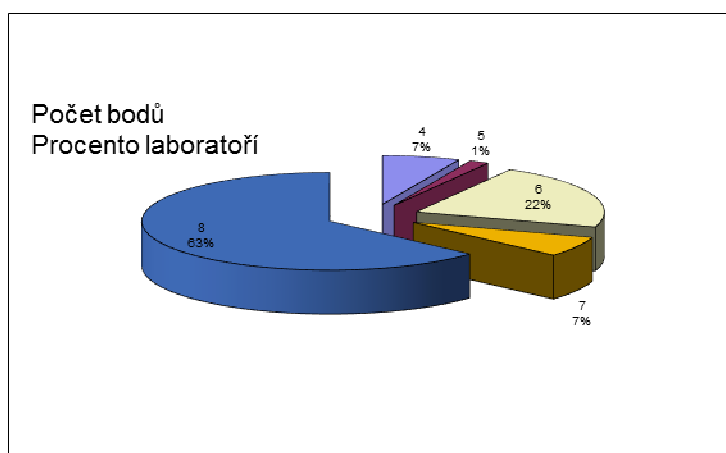
ROZTĚRY	limit 4,75				
Počet bodů	4	5	6	7	8
Počet laboratoří	4	1	13	4	38

Průměr = 7,18 bodu, směrodatná odchylka = 1,22

průměr minus 2x sm. odchylka = **limit 4,75**

V této části uspěly všechny laboratoře, které získaly více než **4 body**.

V této části uspěly všechny laboratoře, které získaly **4 body**



## KOMENTÁŘ K VÝSLEDKŮM

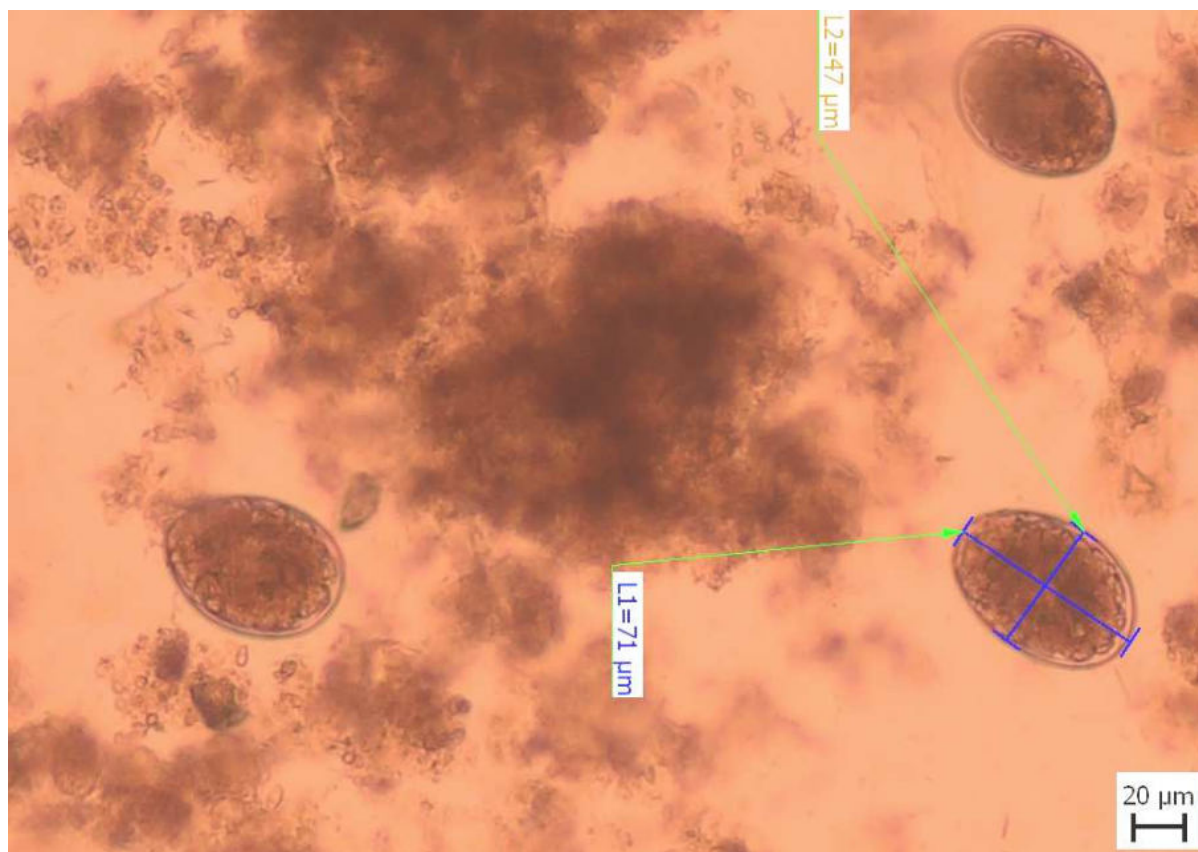
### Fixované vzorky stolic:

**VZOREK A:** negativní

60 (100%) laboratoří výsledek určilo správně.

**VZOREK B:** vajíčka *Diphyllobothrium latum* četnost A

60 (100%) laboratoří výsledek určilo správně.



Obrázek 1: vajíčka *Diphyllobothrium latum*

### ZÁVĚR:

V této části testu pracovalo bezchybně 60 (100 %) laboratoří a získalo tak plný počet 4 bodů.

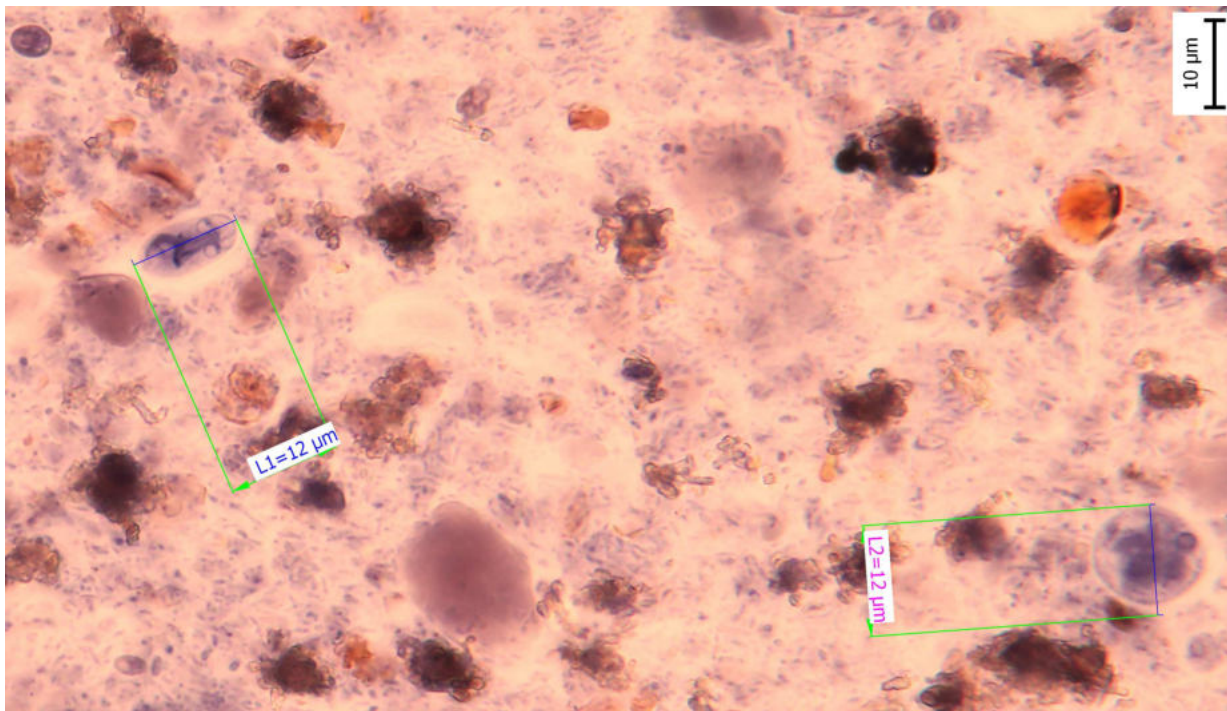
### Barvené roztěry:

**VZOREK C:** cysty a trofozoity *Entamoeba histolytica/dispar* četnost A

cysty *Giardia intestinalis* četnost A

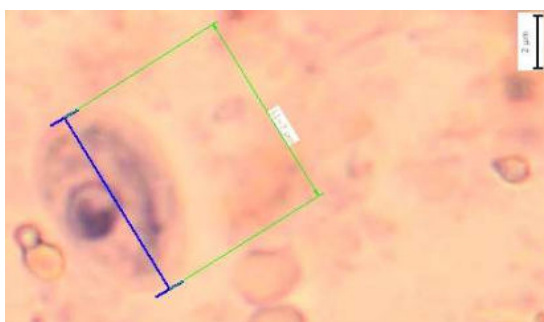
barveno hematoxylinem

Z 60 laboratoří výsledek zcela správně určilo 38 (63 %). Patnáct laboratoří chybně uvedlo přítomnost cyst *Entamoeba coli*, pravděpodobně šlo o záměnu s trofozoity *Entamoeba histolytica/dispar*. Dvě laboratoře chybně uvedly přítomnost cyst *Entamoeba hartmanni* či *Endolimax nana*. Jeden bod byl strháván za neuvedení *Entamoeba dispar* (celkem v šesti případech).



Obrázek 2: cysty *Entamoeba histolytica/dispar* a *Giardia intestinalis*

**VZOREK D:** cysty *Chilomastix mesnili*  
60 (100%) laboratoří výsledek určilo správně.



Obrázek 3: cysty *Chilomastix mesnili*

**VZOREK E:** negativní

Tento vzorek obsahoval mnoho hleu a leukocytů a byl velmi špatně barvitelný i odečitatelný. I přes tuto komplikaci si s tímto zátěžovým vzorkem 58 (96 %) laboratoří poradilo zcela bez problémů

## ZÁVĚR

Maximálního zisku 8 bodů dosáhlo 38 (63 %) pracovišť. Osmnáct laboratoří (30 %) získalo přijatelných 5-7 bodů. Pod limit čtyř bodů se dostaly čtyři laboratoře.

Vypracoval: 27.7.2020

RNDr. Zuzana Hůzová  
NRL pro diagnostiku střevních parazitóz